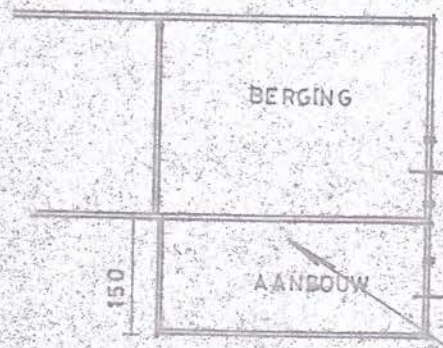


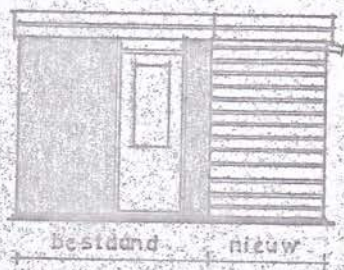
VOORAANZICHT.



ZIJ AANZICHT

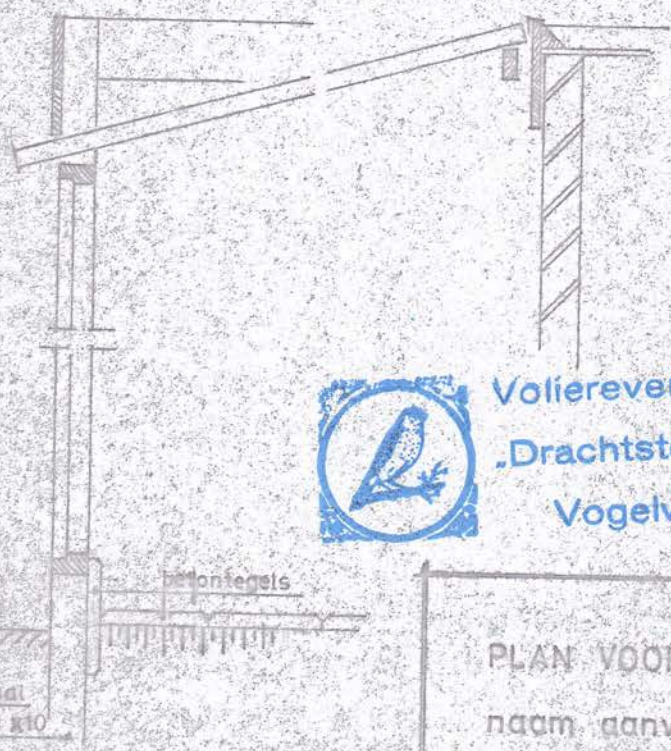


BEGANE GROND

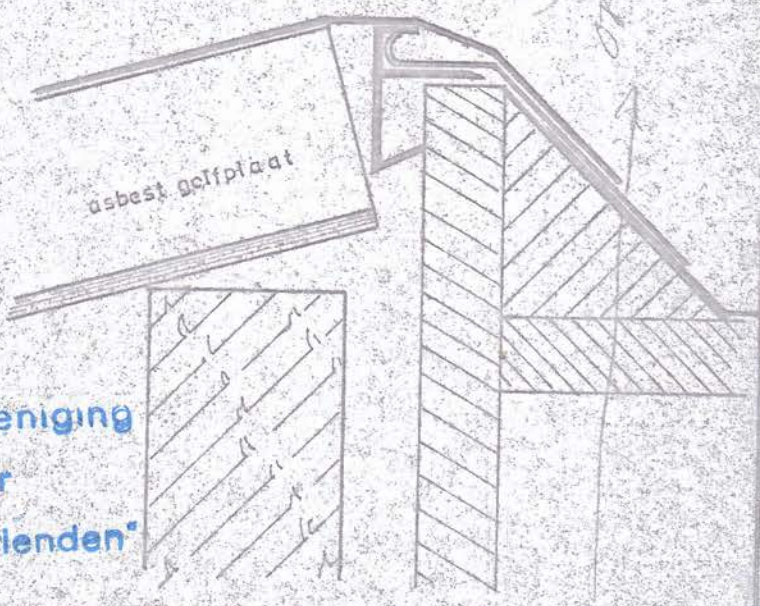


ACHTER AANZICHT

deze muur mag niet geverfd worden



DOORSNEDE



Vollierevereniging
„Drachtster
Vogelvrienden“

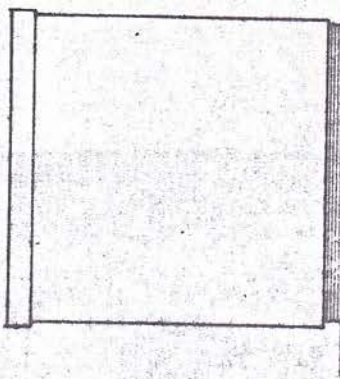
PLAN VOOR AANGEBOUWDE

naam aanvrager,
adres
woonplaats

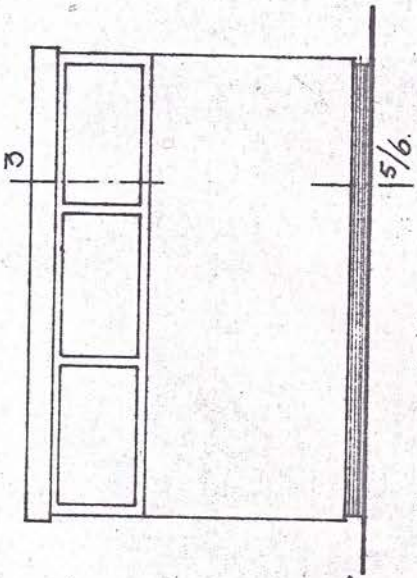
PLAN VOOR DE GROND

old van de wijk, in de wijk

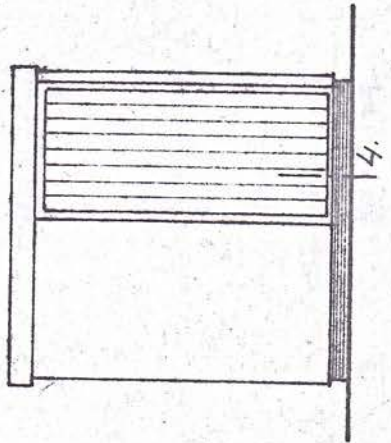
2



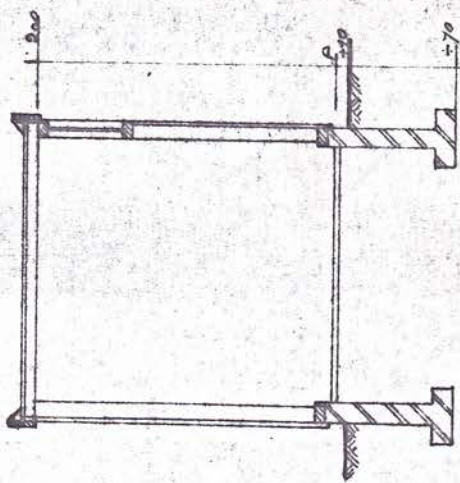
zij aanzicht



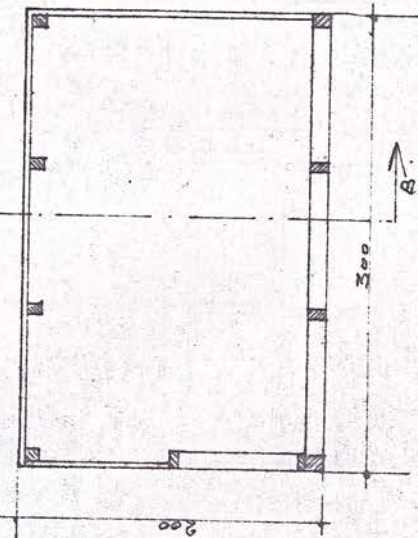
vooraanzicht



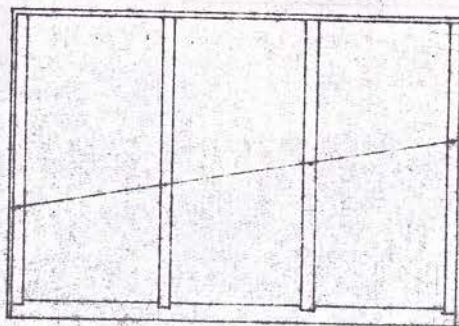
zij aanzicht



Doorsnede A-B



Plattegrond



Dakbalklaag

- voor simplex woningen met achtererven
a. weerskant v.h. voetpad.
- voor 140 metrinwoningen in Dr. van
sta.
- voor keuzewoningen a. Lidlum, Westerveld
en Steenkant, mits achtererf niet
rechtstreeks a.d. openbare weg of voet-
pad grenst.



Volierevereniging
-Drachtster
Vogelvrienden"

Mad. Gem.

Sectie No

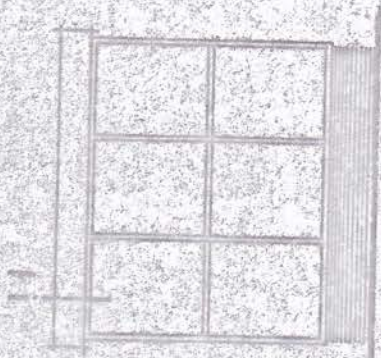
Situatie School v.

Voor technische gegevens zie materiaalblad

Voliere voor de Heer

type 2

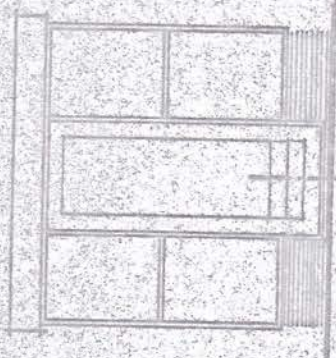
School v.



ZIJ-ANZICHT



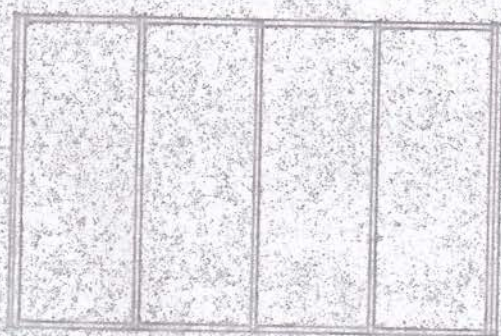
VOORANZICHT



ZIJ-ANZICHT



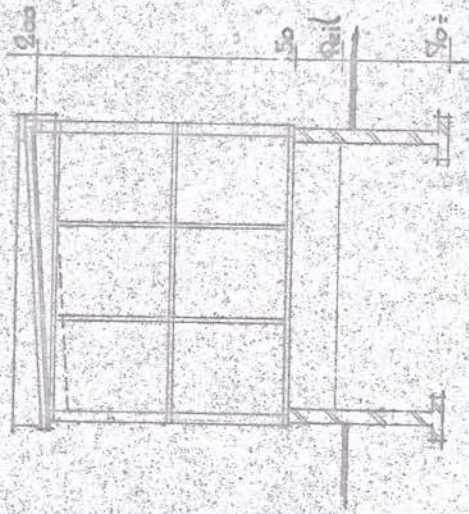
ACHTERANZICHT



DAKBALKLAGE



PLATTEGROND



DOORSNEDEN A-B

RENVOOI

- regels 6x8 cm
- hoekstijlen 8x8 cm
- dakbalken 6x10 cm
- dakbedekking draadglas of pvc golfplaten



Volierevereniging
Drachtster
Vogelvrienden

Akkoord: de MBV
Hobbykas voor Dhr.
Blad 2

1/10